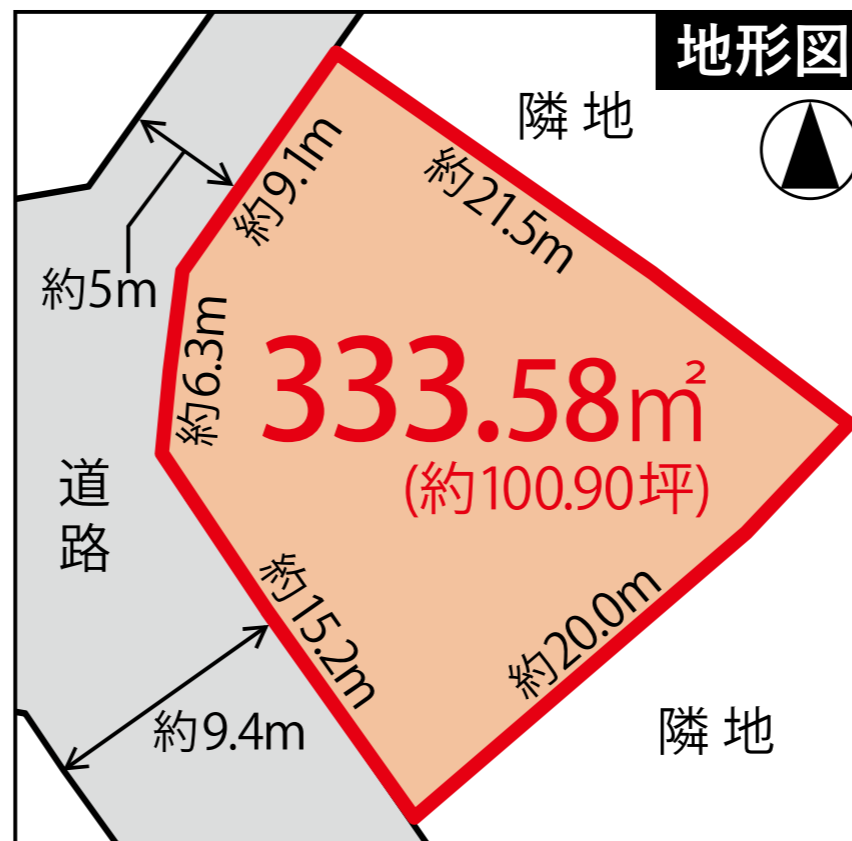


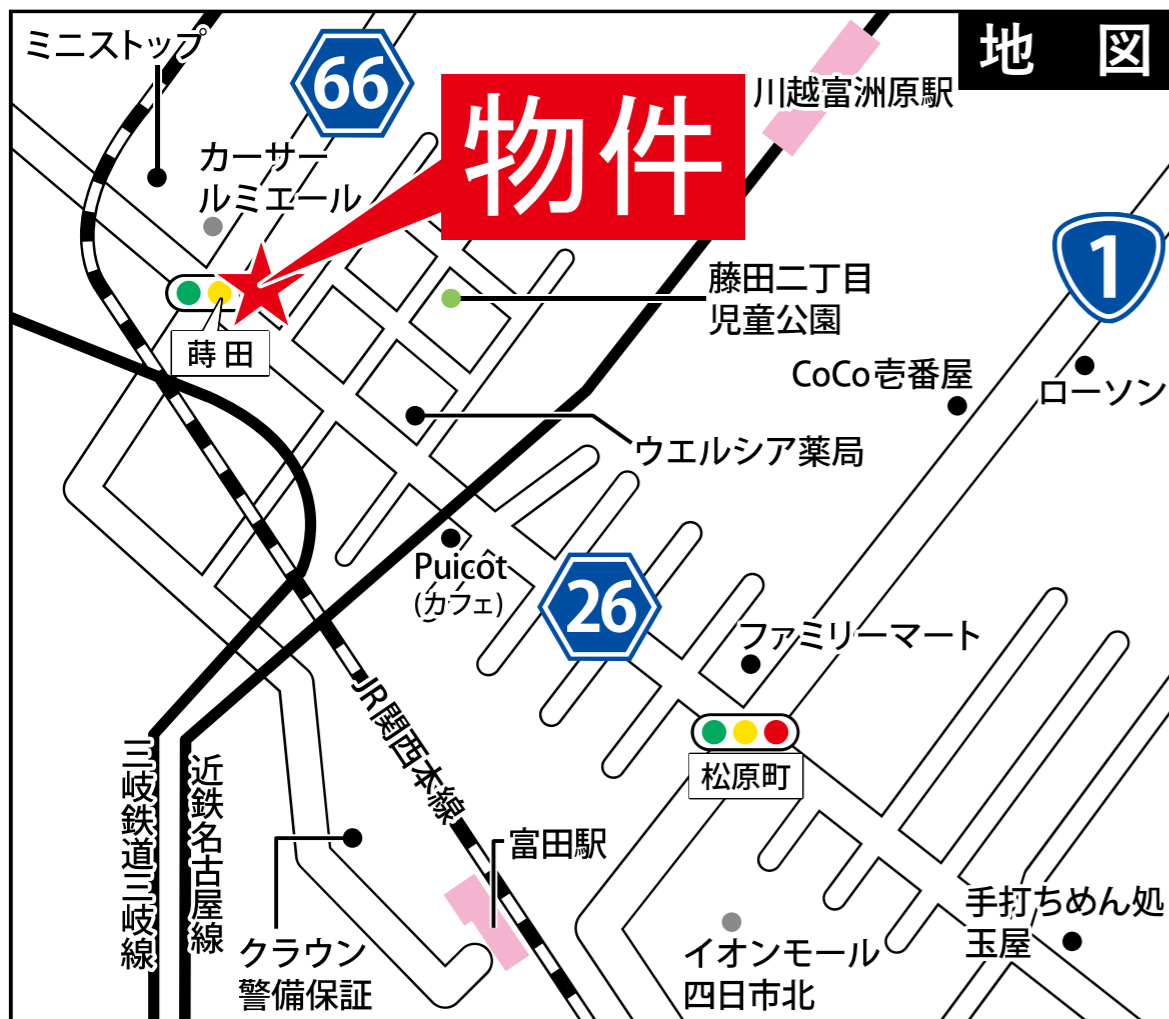
四日市市蒔田2丁目

仲介
売土地



物件番号 UT YM21 TS

価格	1,980万円		
土地面積	333.58m ² (約100.90坪)		
所在地	四日市市蒔田2丁目222-1		
交通	JR関西本線 「富田」駅から徒歩17分		
都市計画	市街化区域	用途地域	準工業地域
権利	所有権	地目	宅地
建ぺい率	60%	容積率	200%
条件	更地渡し	引渡日	相談

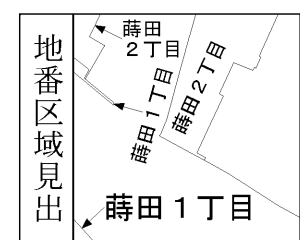
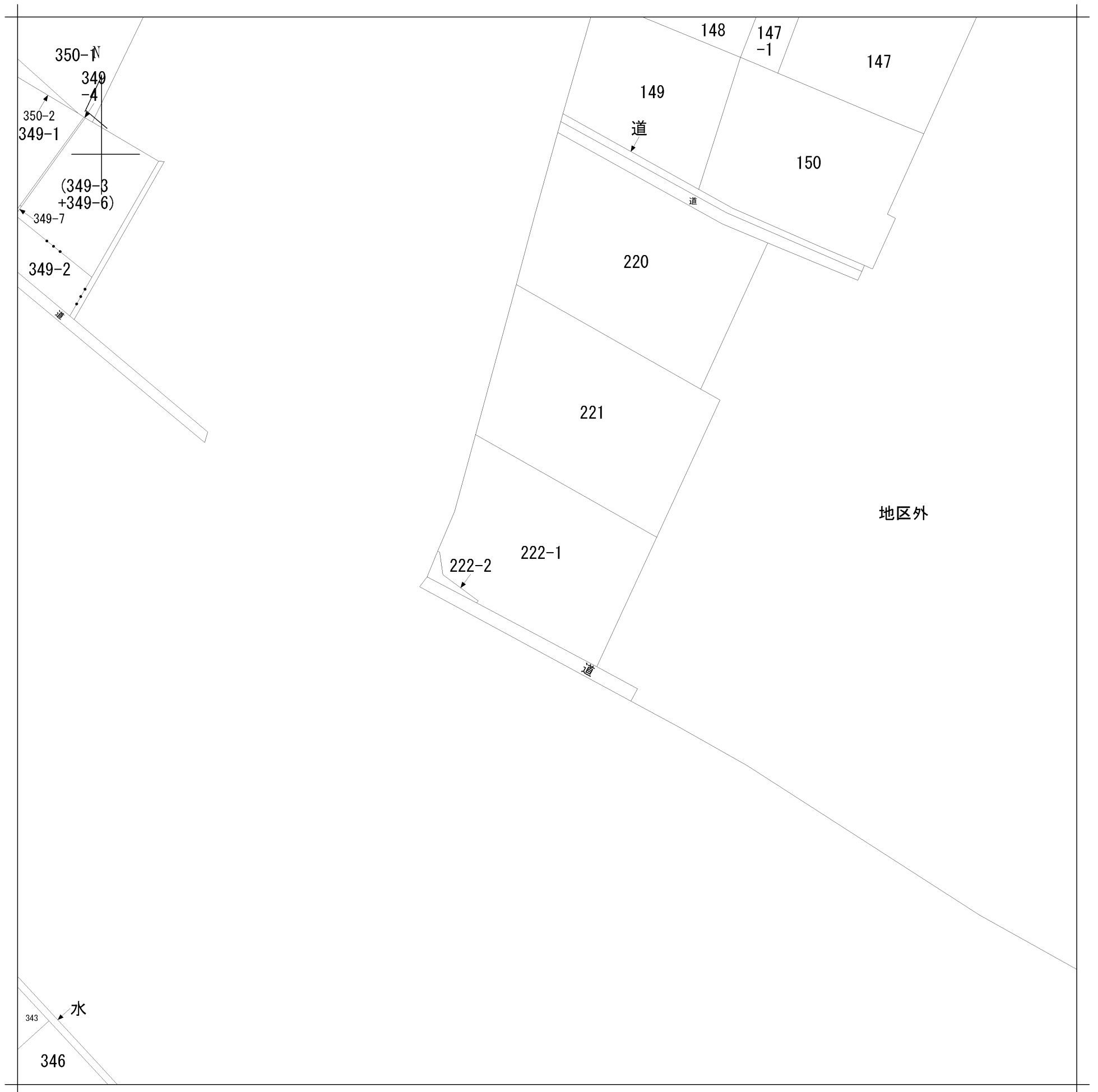


- スーパー・コンビニ近く
買い物便利！
最寄り駅から徒歩圏内！
- 南西角地・県道交差点の為
事業・商業施設向きです！

ライフインフォメーション
 四日市市立大矢知興譲小学校まで車で約5分(1.8km)
 四日市市立朝明中学校まで車で約10分(3.8km)
 マックスバリュまで車で約4分(1.3km)
 ミニストップまで徒歩約1分(100m)
 富田浜病院まで車で約7分(2.7km)

備考 ◆学区
 四日市市立大矢知興譲小学校
 四日市市立朝明中学校
 ※解体更地渡し

解体工事から不動産まで全てお任せ下さい
<https://www.nonshow.com>
ナンショー株式会社
 建設業許可 三重県知事(般-30) 第21760号
 宅地建物取引業 三重県知事(2) 第 3224号
 Tel.(0594)42-1117 Fax.(0594)42-1160
 長島町小島668-2 (大倉団地信号スグ) **0120-34-1414**
 受付時間 《月～日》 8:00～19:00



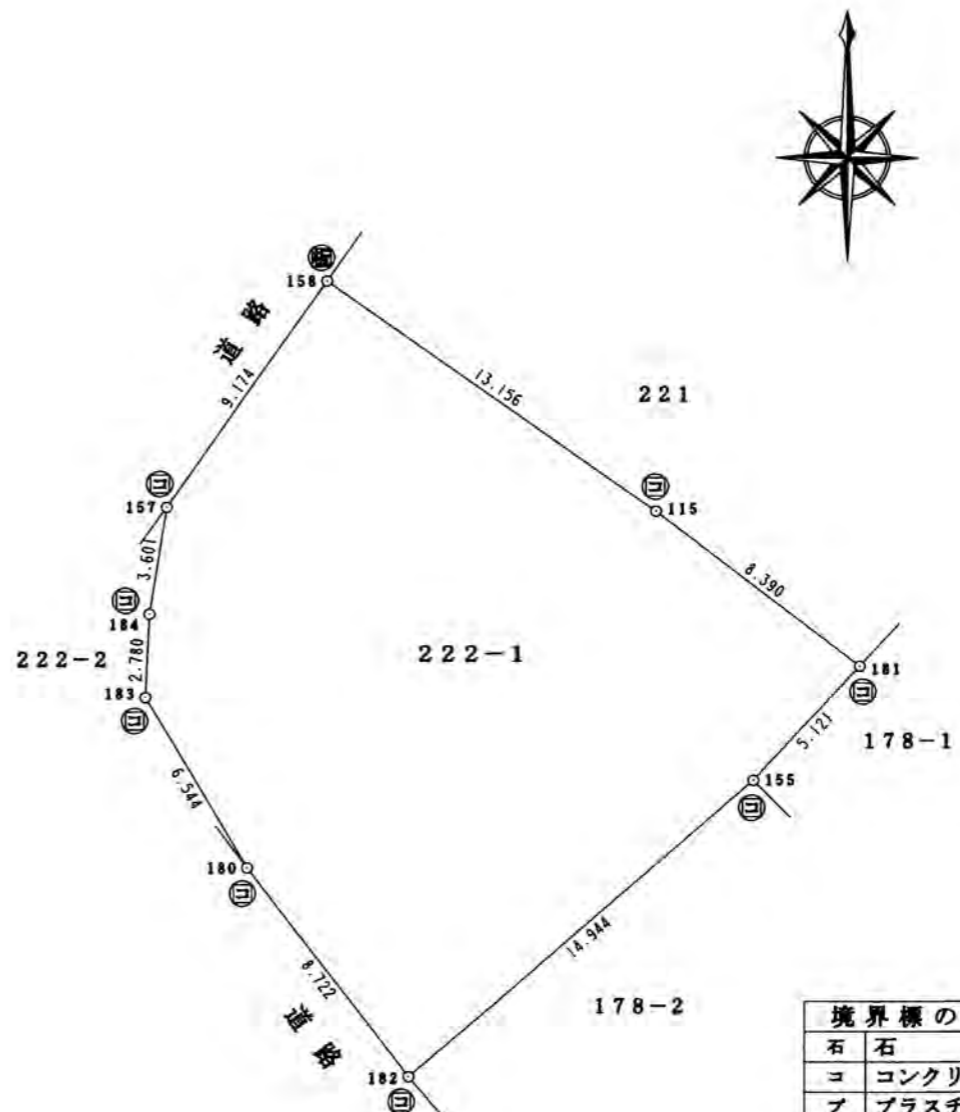
請求部分	所在	四日市市蒔田二丁目				地番	222番1		
出力縮尺	縮尺不明	精度区分	座標系番号又は記号	分類	地図に準ずる図面		種類	旧土地台帳附属地図	
作成年月日				備付年月日(原図)			補事項		

前 後 新
地 番 222-1 地積測量図

土地の所在 四日市市蒔田二丁目

座標求積表

地番	222-1			
測点	Xn	Yn	(Xn+1 - Xn-1) Yn	距離
158	506.340	503.910	62.484840	9.174
157	498.822	498.652	-5522.072248	3.601
184	495.266	498.087	-3154.384971	2.780
183	492.489	497.954	-4188.789048	6.544
180	486.854	501.282	-6311.641662	8.722
182	479.898	506.545	1467.460865	14.944
155	489.751	517.780	7060.448080	5.121
181	493.534	521.232	4663.462704	8.390
115	498.698	514.619	6590.210914	13.156
	倍面積		667.179474	
	面積		333.5897370	
	地積		333.58	㎡



境界標の種類	
石	杭
コ	コンクリート杭
プ	プラスチック杭
板	金属プレート板
金	金属板
刻	印

符号に○ 図は新設境界標
符号に○ 図は既設境界標
符号に□ 図は金属プレート板

津地方法務局
13.11.-1
登記

作製者 四日市市大矢知町1072番地の6
土地家屋調査士 服部悦夫 (印) 平成13年10月26日作製

申請人 葛山 むつ子 (印)

縮尺 1/250

(三重県土地家屋調査士会用紙)

ミニストップ
蒔田2丁目

66

カーサ
ルミエール

蒔田

物件

蒔田2丁目

蒔田1丁目

26

西富田2丁目

蒔田1丁目