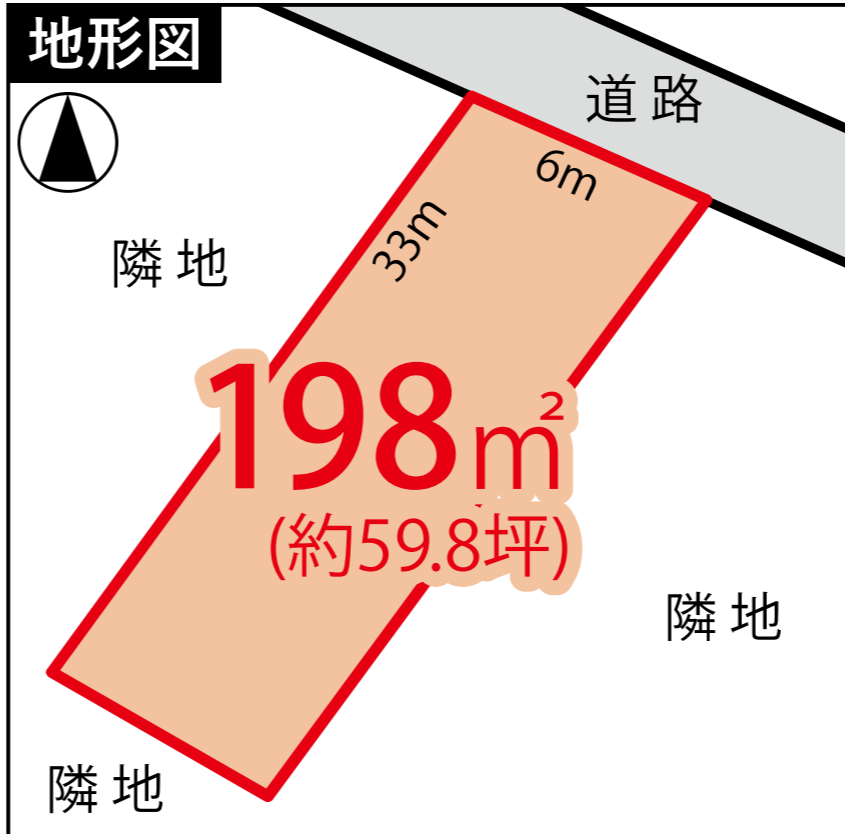


四日市市白須賀2丁目

売土地 仲介



物件番号 UT YS21 TS

価格	360万円		
土地面積	198m² (約59.8坪)		
所在地	四日市市白須賀2丁目1103		
交通	JR関西本線 「富田浜」駅から徒歩10分		
都市計画	市街化区域	用途地域	準工業地域
権利	所有権	地目	田
建ぺい率	60%	容積率	200%
条件	その他	引渡日	相談



- スーパー・薬局近くで
買い物便利！
スポーツジム近くです！
- 1号線、23号線近く
車のアクセス良好です！！

ライフインフォメーション

四日市市立羽津北小学校まで徒歩約14分(1.2km)
四日市市立羽津中学校まで車で約7分(2.6km)
イオンモールまで車で約6分(2.4km)
セブンイレブンまで車で約1分(400m)
カインズまで車で約4分(1.4km)

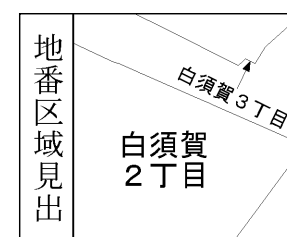
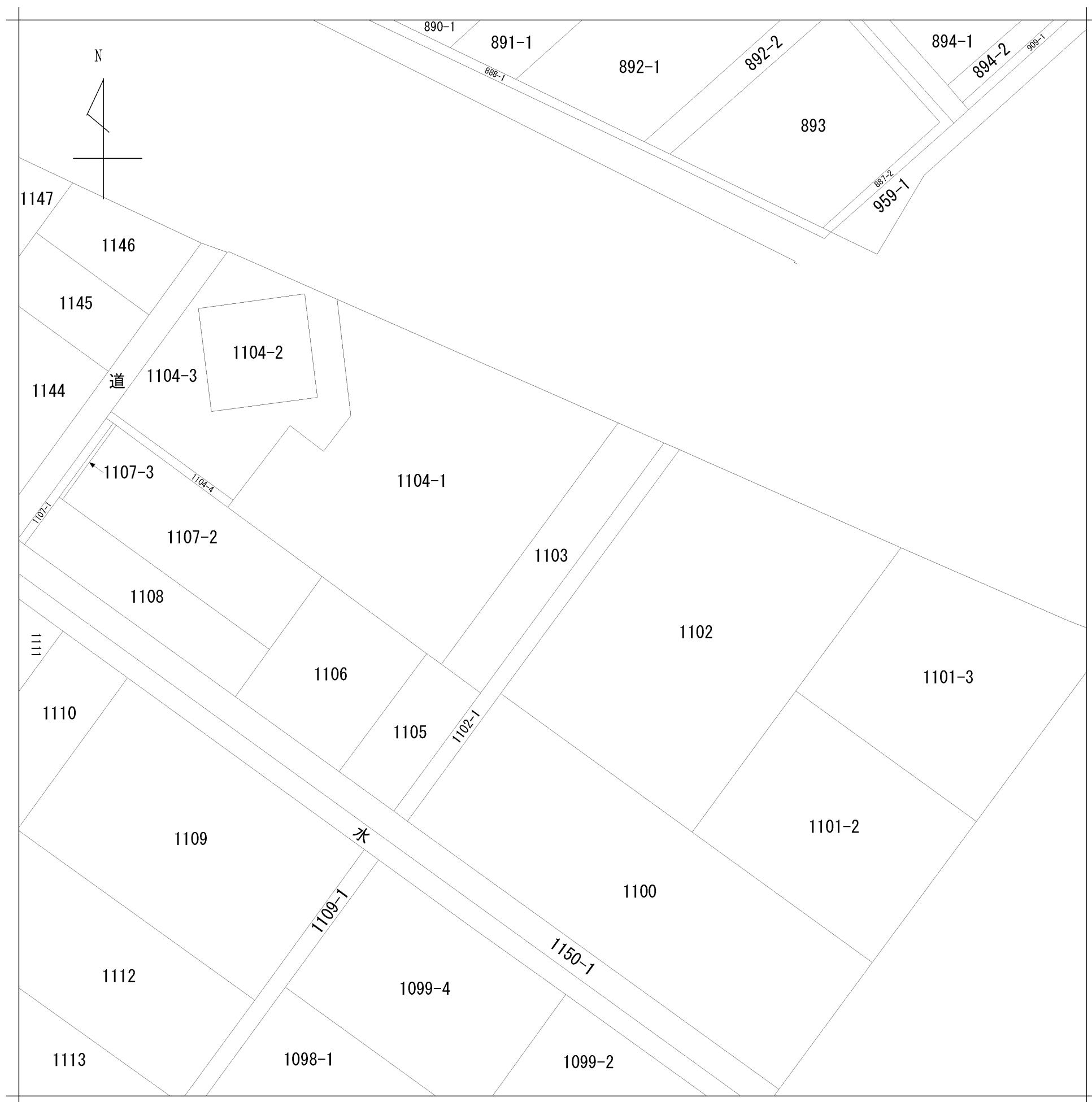
備考 ◆学区
四日市市立羽津北小学校
四日市市立羽津中学校

解体工事から不動産まで全てお任せ下さい <https://www.nonshow.com>
建設業許可 三重県知事(般-30) 第21760号
宅地建物取引業 三重県知事(3) 第 3224号
Tel.(0594)42-1117 Fax.(0594)42-1160

ナンショー株式会社

長島町小島668-2 (大倉団地信号スグ) **0120-34-1414**

受付時間
《月～日》
8:00～19:00



請求部	所在	四日市市白須賀二丁目				地番	1103番		
出力縮尺	1/500	精度区分	座標系番号又は記号	分類	地図に準ずる図面		種類	土地改良所在図	
作成年月日				備付年月日(原図)			補事項		



物件

ダイハツ三重

エール白須賀II

铁塔

1

白須賀2丁目

白須賀2丁目